

障害年金セミナー

内容

参加費500円

実施日：平成27年3月8日（日）

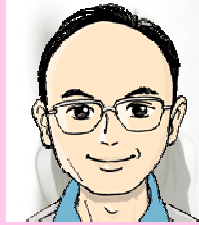
障害年金の基礎セミナー 14:00~16:00

要予約 定員16名（受付開始13:30）

障害年金制度を知っておきたい、これから請求を考えている、という方向けです。

- 障害年金の受給要件
- 障害年金請求の種類
- 不服申立て制度
- 社会保険労務士に依頼する場合、他

またご質問も歓迎いたします。参加者全員で相談内容を共有します。



講師『渡辺きみお』

昭和40年福島県生まれ。IT企業に勤め、平成21年日本FP協会CFP取得。平成24年社会保険労務士登録。平成25年8月武蔵野市にわたなべ社労士事務所を開業し、障害年金を専門に取り扱う。

場所：武蔵野プレイス3階
スペースE

主催：FP武蔵野グループ
わたなべ社労士事務所

予約、お問合せ

☎ 0422-90-3034

メール watanabe-sr@m.jcnnnet.jp

<http://www.shougai-office.net/>

「わたなべ障害年金オフィス」で検索



FAXでのお申込み FAX: 042-633-4899（切り取らずにこのままFAXしてください。）

お名前

人数 人 電話

FAX

ご希望の口に✓を記入してください。

3月8日セミナー希望（人数超過の場合は、こちらよりお電話またはFAXをさせていただきます）。

特に聴きたいことがあればお書きください。