

精神・知的障害者と家族のための

# 障害年金セミナー

内容

参加費500円(資料代)

実施日：平成28年3月13日(日)

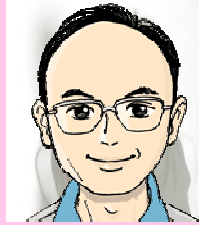
障害年金の基礎セミナー 14:00~16:00

要予約 定員16名 (受付開始13:40)

障害年金制度を知っておきたい、これから請求を考えている、という方向けです。

- 受給要件 ●障害の程度(等級判定のガイドライン案)
- 請求の流れ ●社会保険労務士に依頼する場合、他

またご質問も歓迎いたします。参加者全員で相談内容を共有します。



講師『渡辺公雄』

昭和40年福島県生まれ。IT企業に勤め、平成21年日本FP協会CFP取得。平成24年社会保険労務士登録。平成25年8月わたなべ社労士事務所を開業し、障害年金を専門に取り扱う。事務所は三鷹駅南口徒歩2分。

場所：武蔵野プレイス3階  
スペースD

主催：FP武蔵野グループ  
わたなべ社労士事務所

予約、お問合せ

☎ 0422-90-3034

メール watanabe-sr@jcom.zaq.ne.jp

<http://www.shougai-office.net/>

「わたなべ障害年金オフィス」で検索



FAXでのお申込み(メールでも可) FAX: 042-633-4899 (切り取らずにFAXしてください。)

お名前 \_\_\_\_\_ 人数 \_\_\_\_\_ 人 電話 \_\_\_\_\_ FAX \_\_\_\_\_

ご希望の口に✓を記入してください。

3月13日セミナー参加希望 (人数超過の場合は、お電話またはFAXをさせていただきます)。

特に聴きたいことがあればお書きください。